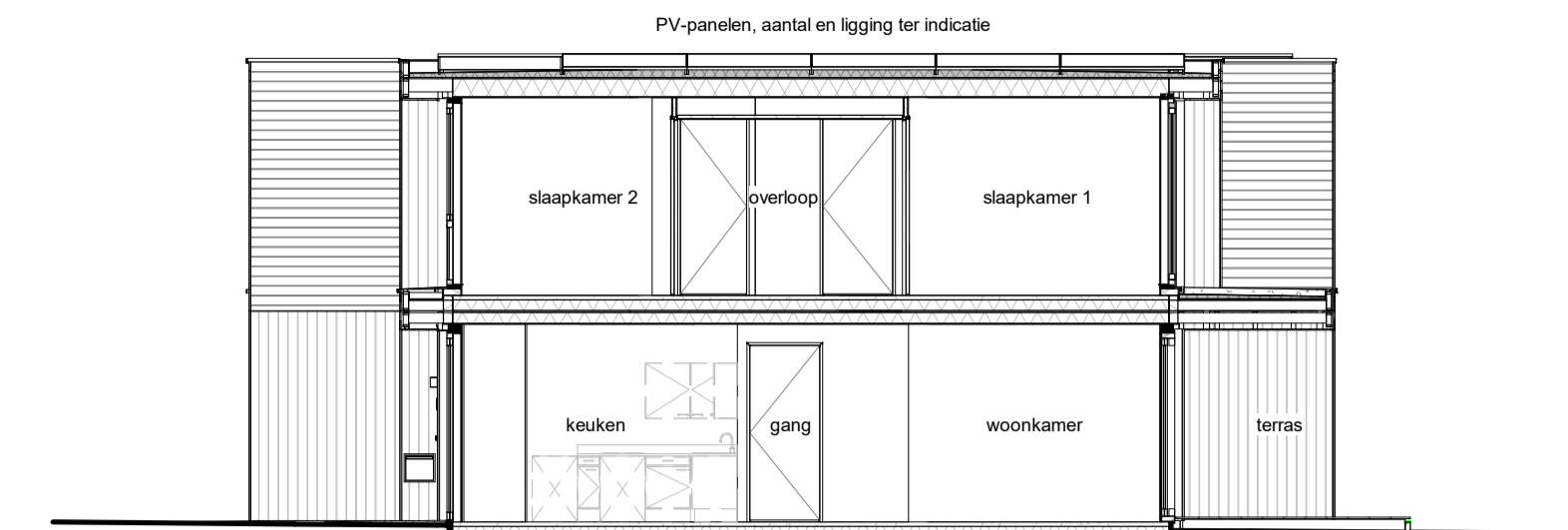


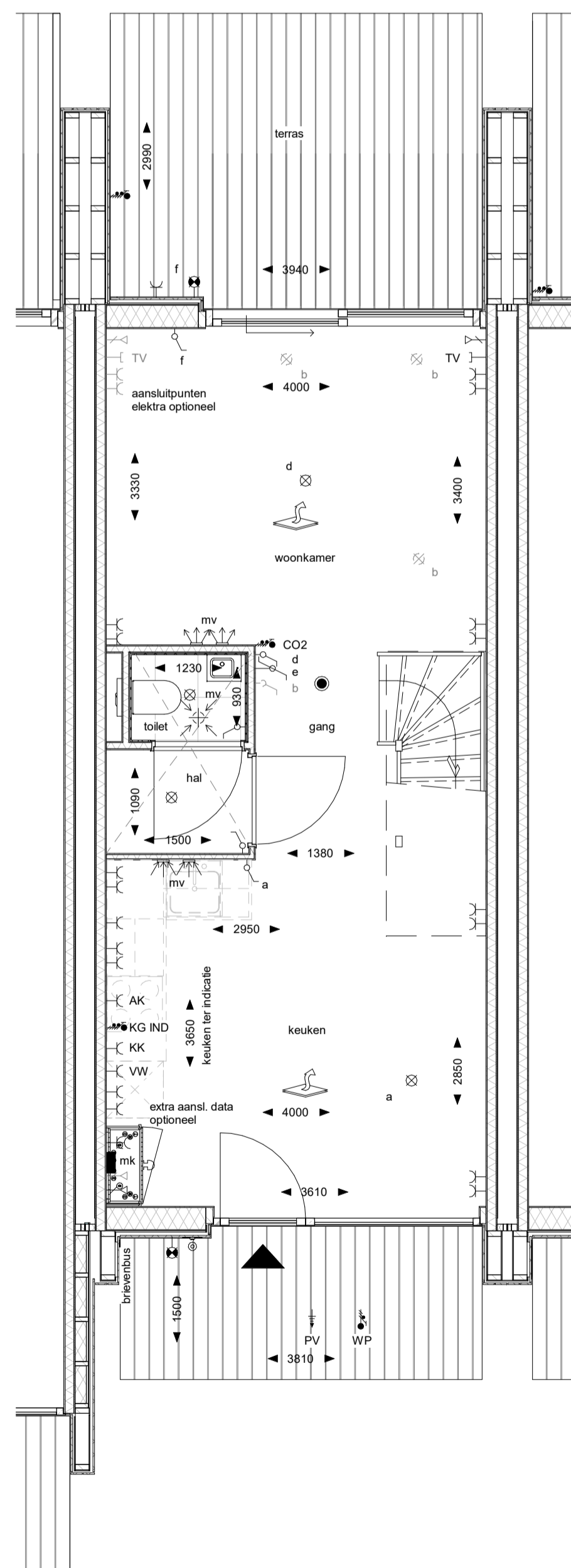
type W1 type W2 type W3 type W4
voorgevel



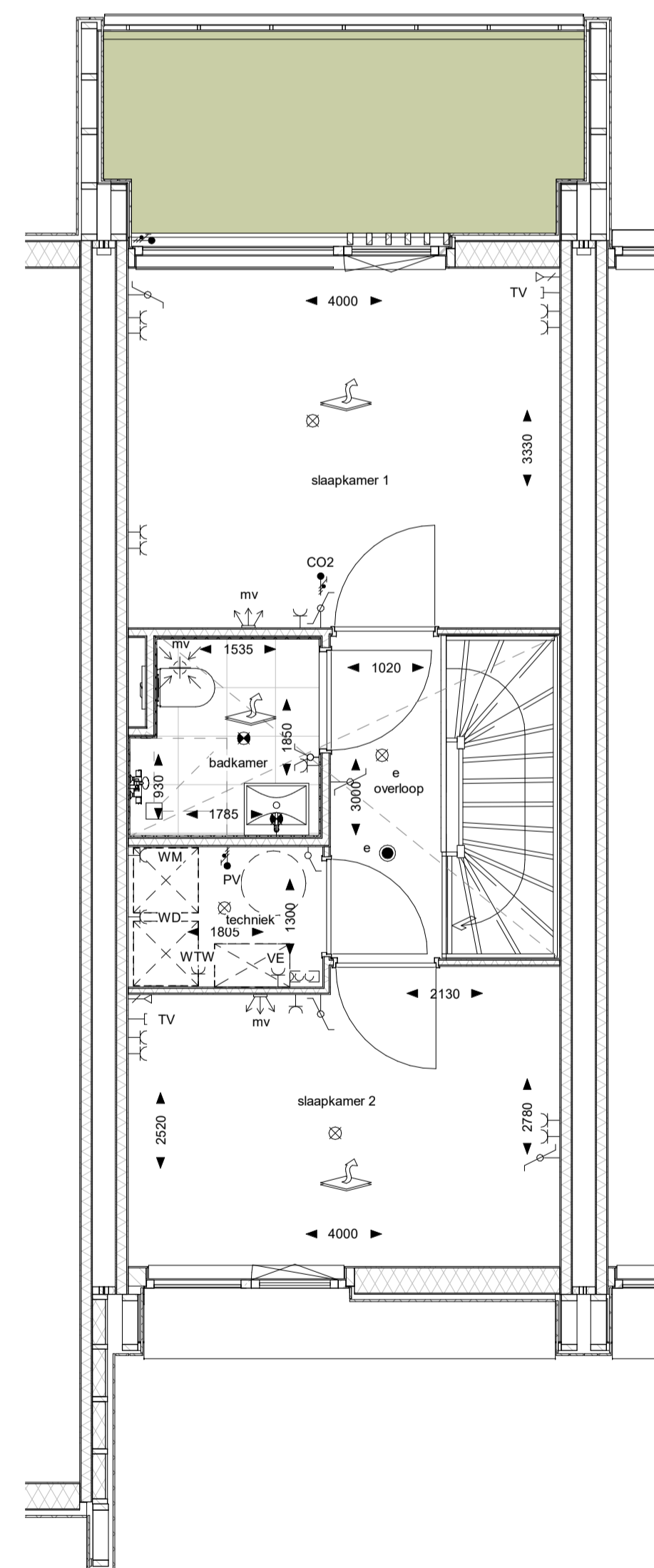
type W4 type W3 type W2 type W1
achtergevel



W2



begane grond



eerste verdieping

Renvooi Bouwkundig

- gevelbekleding
- gevelbekleding
- ▨ prefab geïsoleerde HSB-wand
- ▨ prefab geïsoleerde HSB-wand
- ▨ prefab ongeïsoleerde HSB-wand
- ▨ lichte scheidingwand
- groendak
- ▨ verlaagd plafond
- ruimte voorzien van vloerverwarming

Renvooi Elektra en Ventilatie

- rookmelder
- aansluitpunt bedraad
- aansluitpunt data
- ⊗ plafond lichtpunt
- ⊗ waterdicht plafond lichtpunt
- ⊗ waterdicht wand lichtpunt
- ⊗ bel
- ⊗ beeldrukker
- ⊗ wandcontactdoos, perilex
- ⊗ wandcontactdoos, enkel
- ⊗ wandcontactdoos, dubbel
- ⊗ schakelaar
- ⊗ wisselschakelaar
- ⊗ verdeelinrichting
- ⊗ afvoerpunt plafond mechanische ventilatie
- ⊗ afvoerpunt wand mechanische ventilatie
- ⊗ invoerpunt wand mechanische ventilatie



- screens voorgevel BG en 1e verdieping oeverwal 1 t/m 12
- screens en knikarmscherm bij achtergevel oeverwal 1 t/m 12
- screens bij kopgevel BG en 1e verdieping oeverwal 1,5,9
- screens en knikarmscherm bij achtergevel stroomrug 1 t/m 8
- screens bij kopgevel BG en 1e verdieping stroomrug 1,5

stroomrug: 8 woningen
oeverwal: 12 woningen
totaal: 20 woningen

F	09-12-2021	Wijziging optie elektra
D	03-08-2021	Aanpassing elektra
B	04-06-2021	Wijzigingsronde 25-05
A	21-05-2021	Verwerking opmerkingen derden
Wijziging br.	Wijziging datum	Wijziging omschrijving

MIX
ARCHITECTUUR
Argonstraat 24
Postbus 180
6710 BD Ede
Tel: 0318-648950
www.MIX-architectuur.nl

realisatie: Groenvast Arnhem B.V.
Velperplein 12-23
6811 AG Arnhem
project: Silvolde
Rivierduinen
onderwerp: Verkooptekeningen
Plattegronden, gevels en doorsneden W2
Woningen