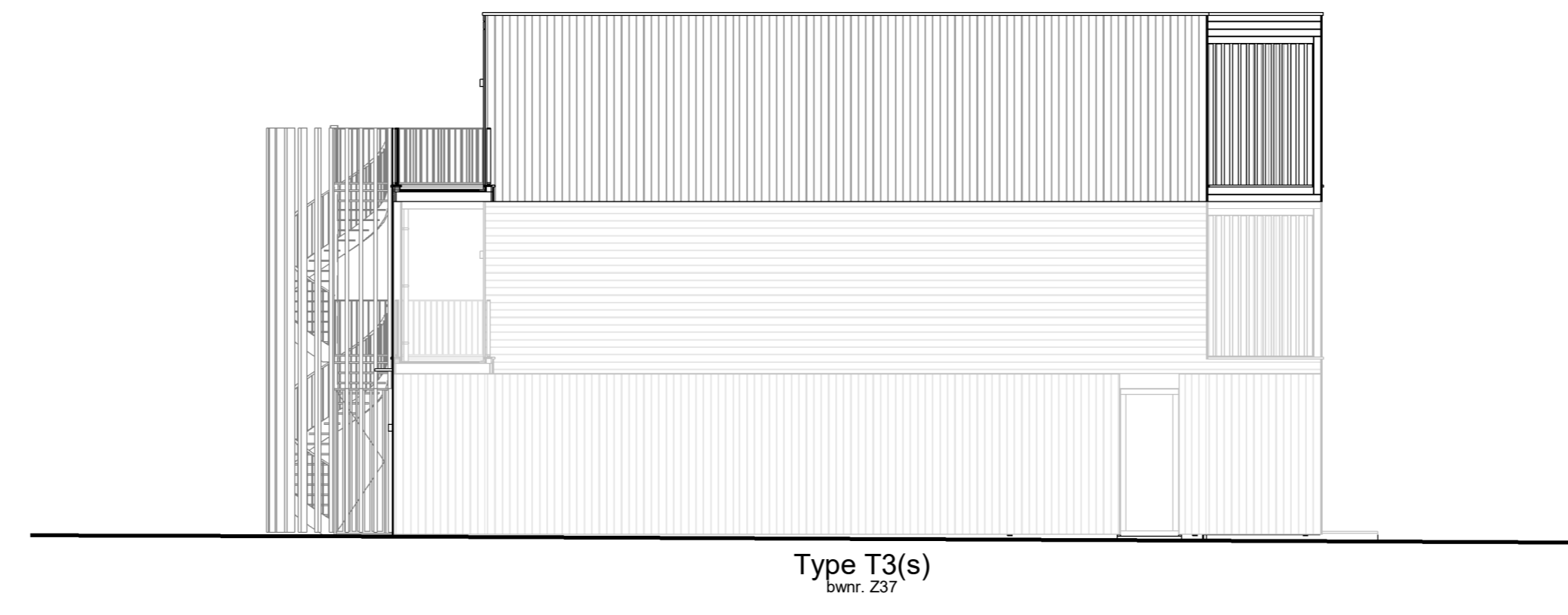
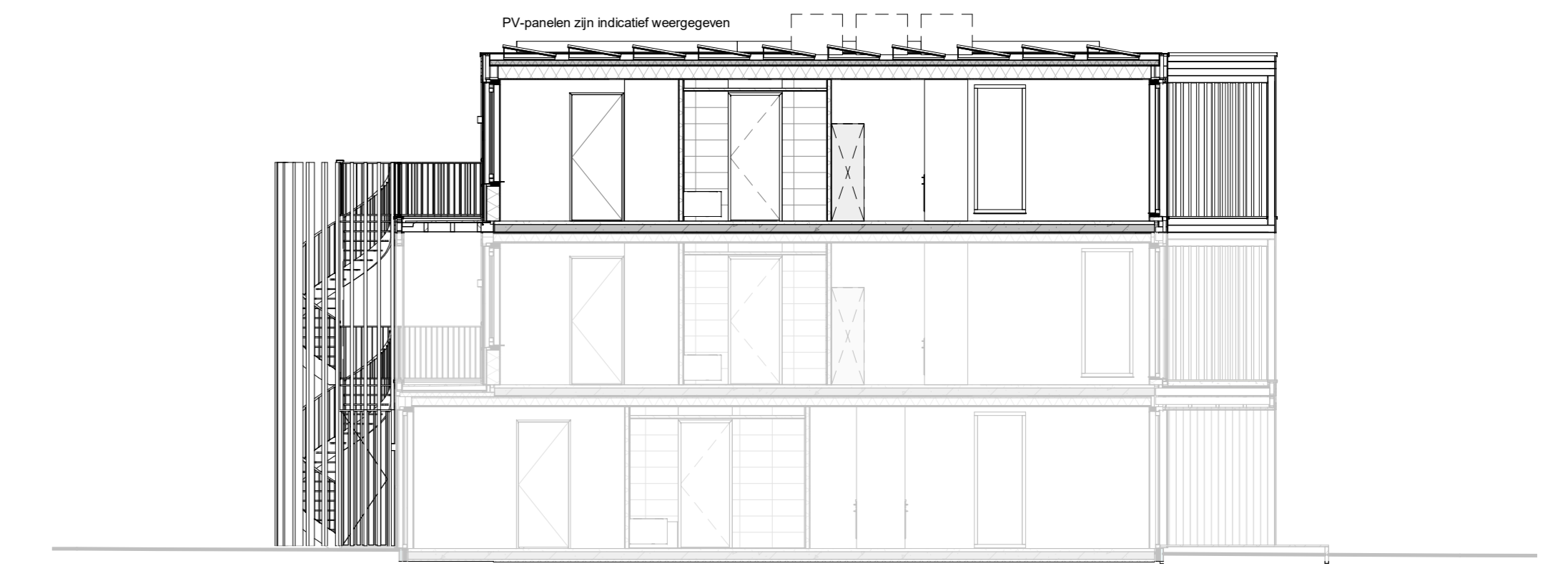




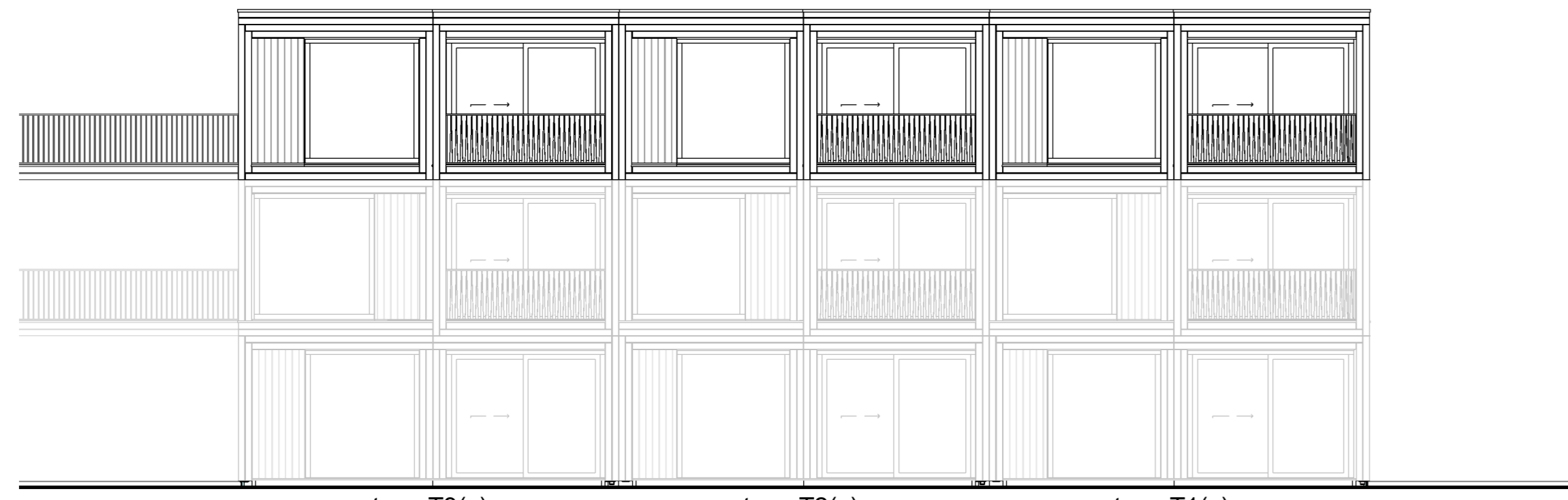
voorgevel - Zandheugel 37-39



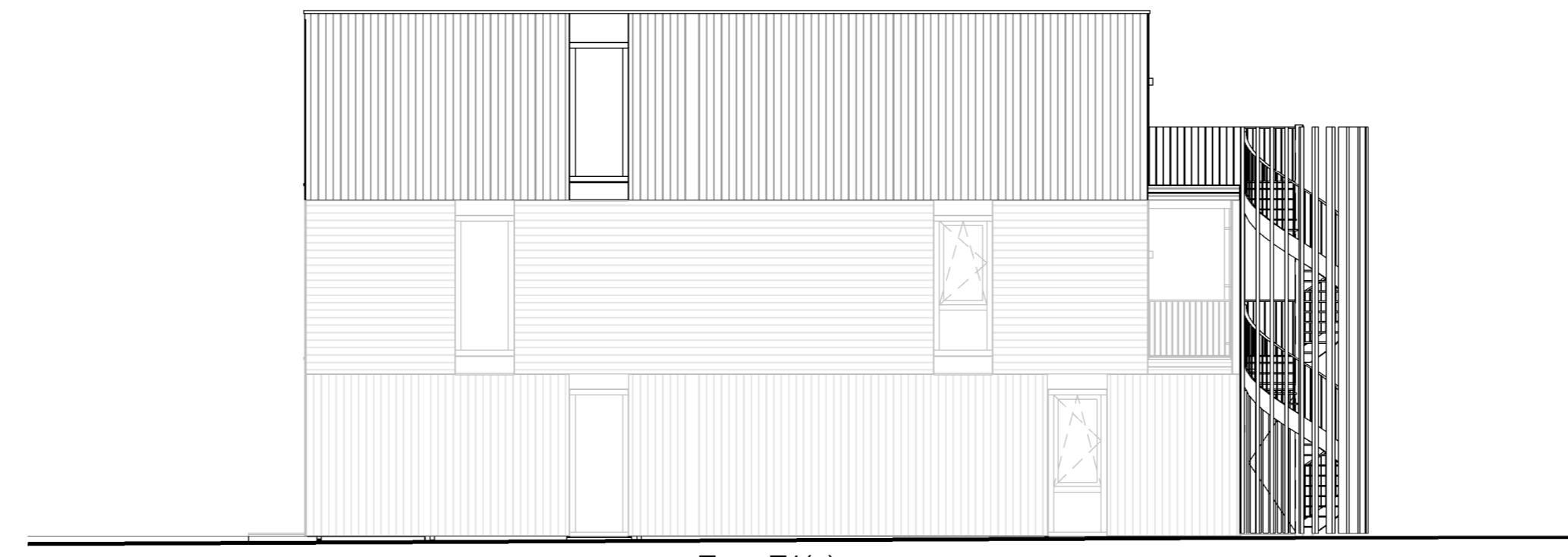
rechter zijgevel - Zandheugel 37  
1:100



A-A - Zandheugel 37-39



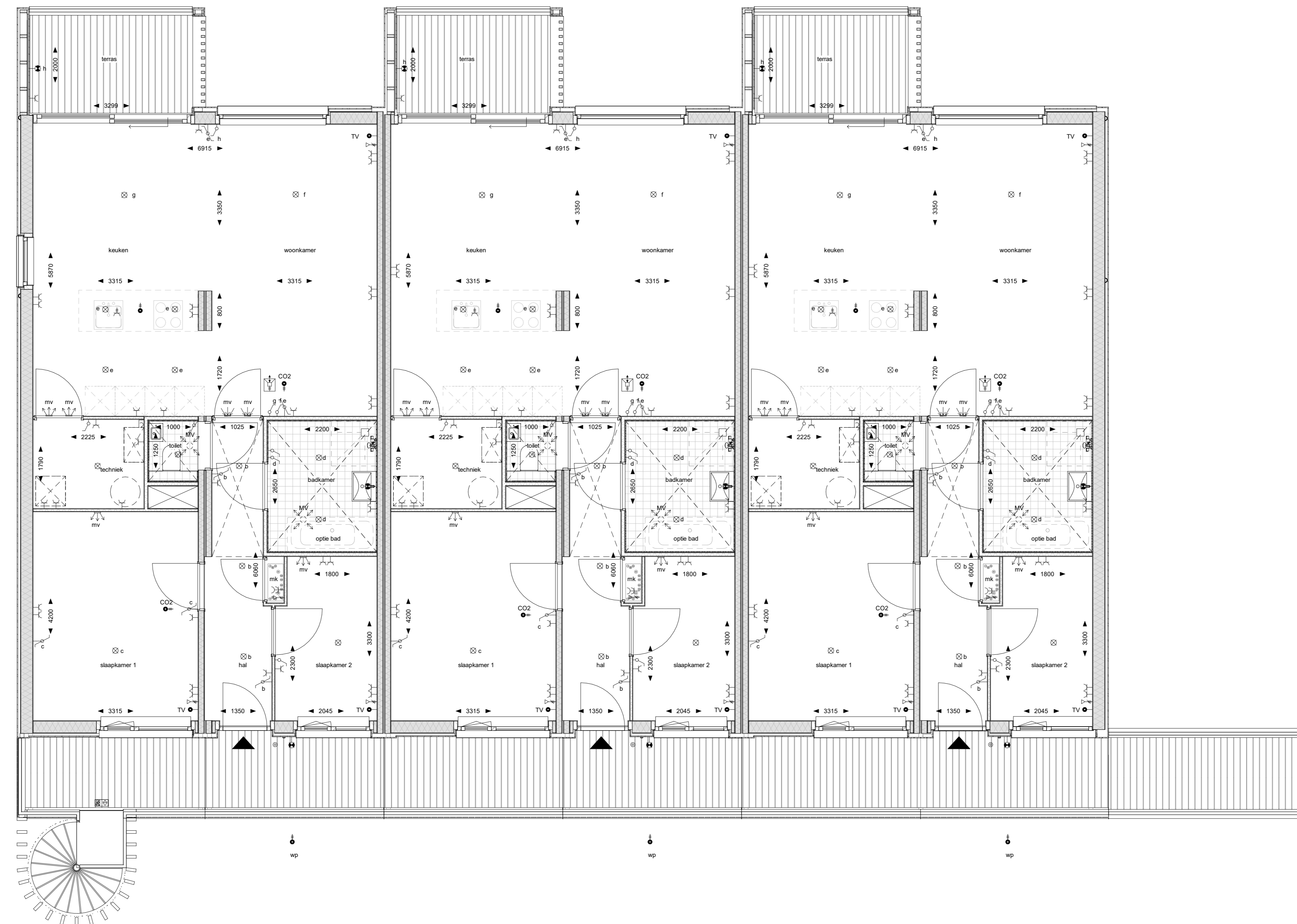
achtergevel - Zandheugel 37-39



linker kopgevel - Zandheugel 39



begane grond - bergingen Zandheugel 37-39



tweede verdieping - Zandheugel 37-39

**Renvooi Bouwkundig en Ventilatie**

- gevelbekleding
- gevelbekleding
- prefab geïsoleerde HSB-wand
- prefab geïsoleerde HSB-wand
- prefab ongeïsoleerde HSB-wand
- lichte scheidingwand
- constructieve scheidingwand
- groendak
- verlaagd plafond
- ruimte voorzien van vloerverwarming
- afvoerpunt plafond mechanische ventilatie
- afvoerpunt wand mechanische ventilatie
- invoerpunt wand mechanische ventilatie

**Renvooi Elektra**

- rookmelder
- aansluitpunt bedraad
- aansluitpunt data
- plafond lichtpunt
- waterdicht plafond lichtpunt
- waterdicht wand lichtpunt
- bel
- bedrukker
- wandcontactdoos, perilex
- wandcontactdoos, enkel
- wandcontactdoos, dubbel
- schakelaar
- wisselschakelaar
- verdelingskast
- videofone
- bewegingsensor



Zandheugel 31-39

Wijziging br.	Wijziging datum	Wijziging omschrijving
B	04-06-2021	Wijziging omgevingsvergunning

**MIX**  
 ARCHITECTUUR  
 Agoststraat 24  
 6815 AB  
 0118-641850  
 www.MIX-architectuur.nl

realisatie: Groenvast Arnhem B.V.  
 Veldperplein 12-23  
 6811 AG Arnhem  
 project: Silvold  
 Rivierduinen - appartementen  
 onderwerp: Verkooptekeningen  
 Tweede verdieping - Zandheugel 37-39