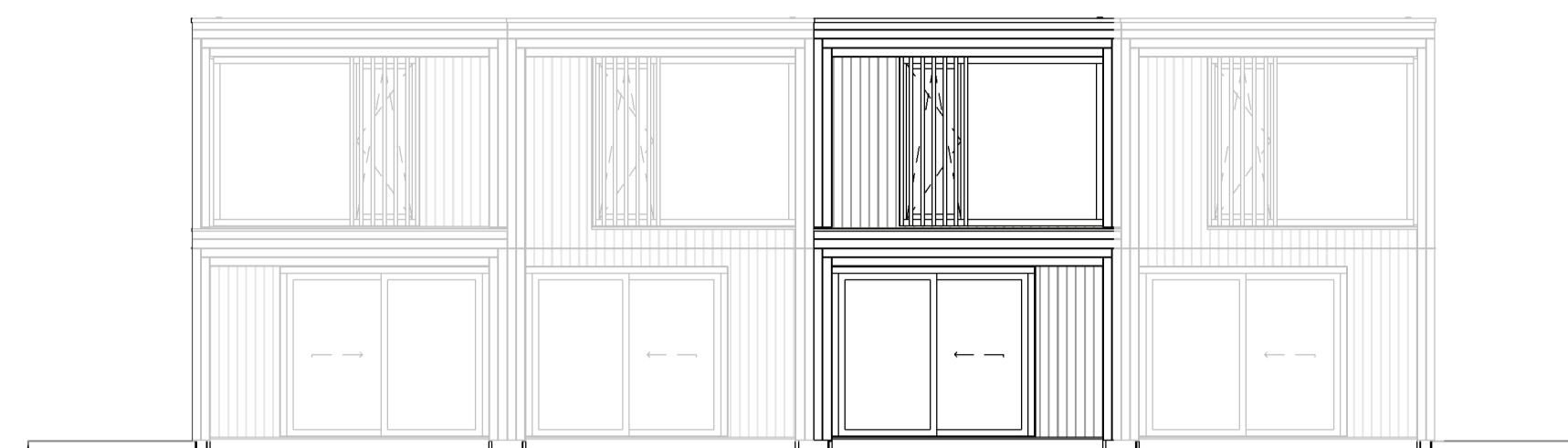
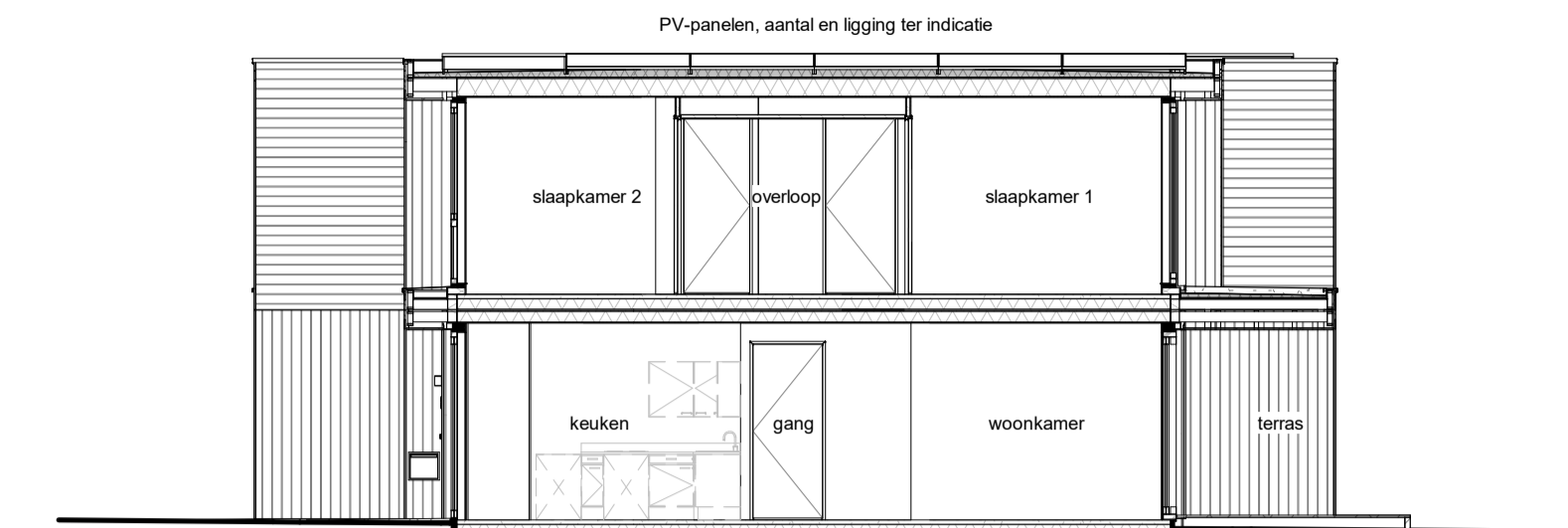


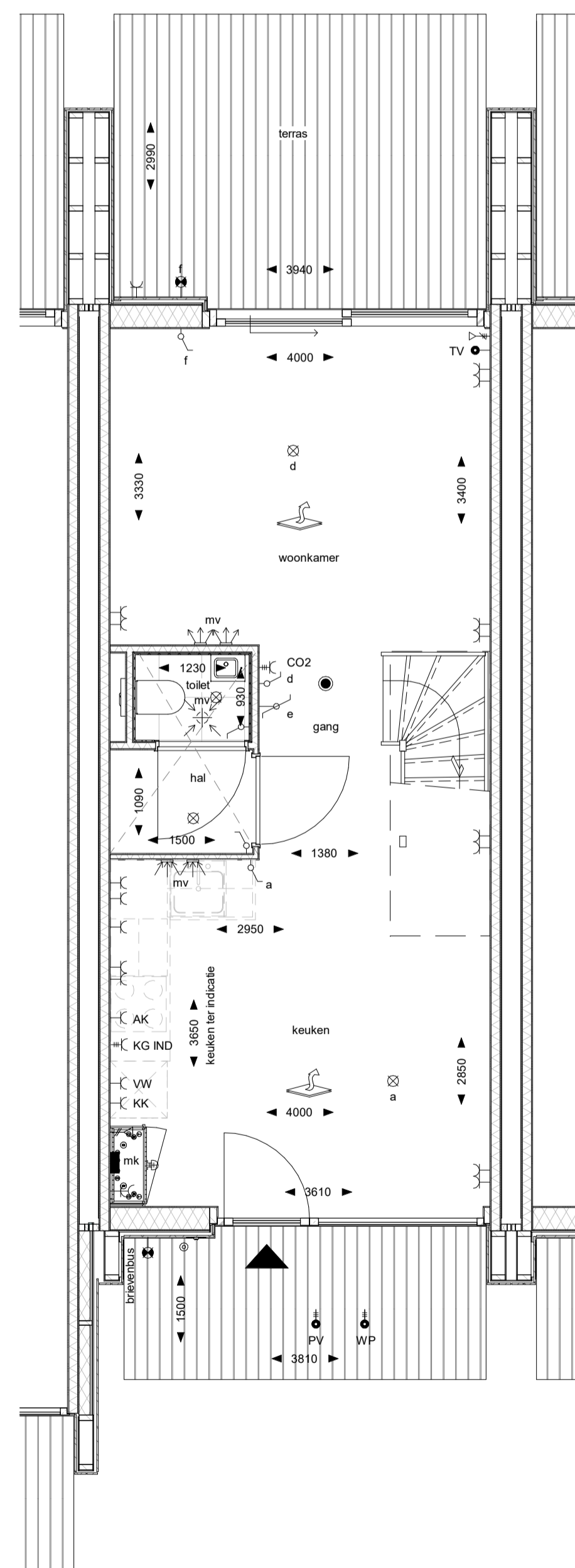
type W1 type W2 type W3 type W4
voorgevel



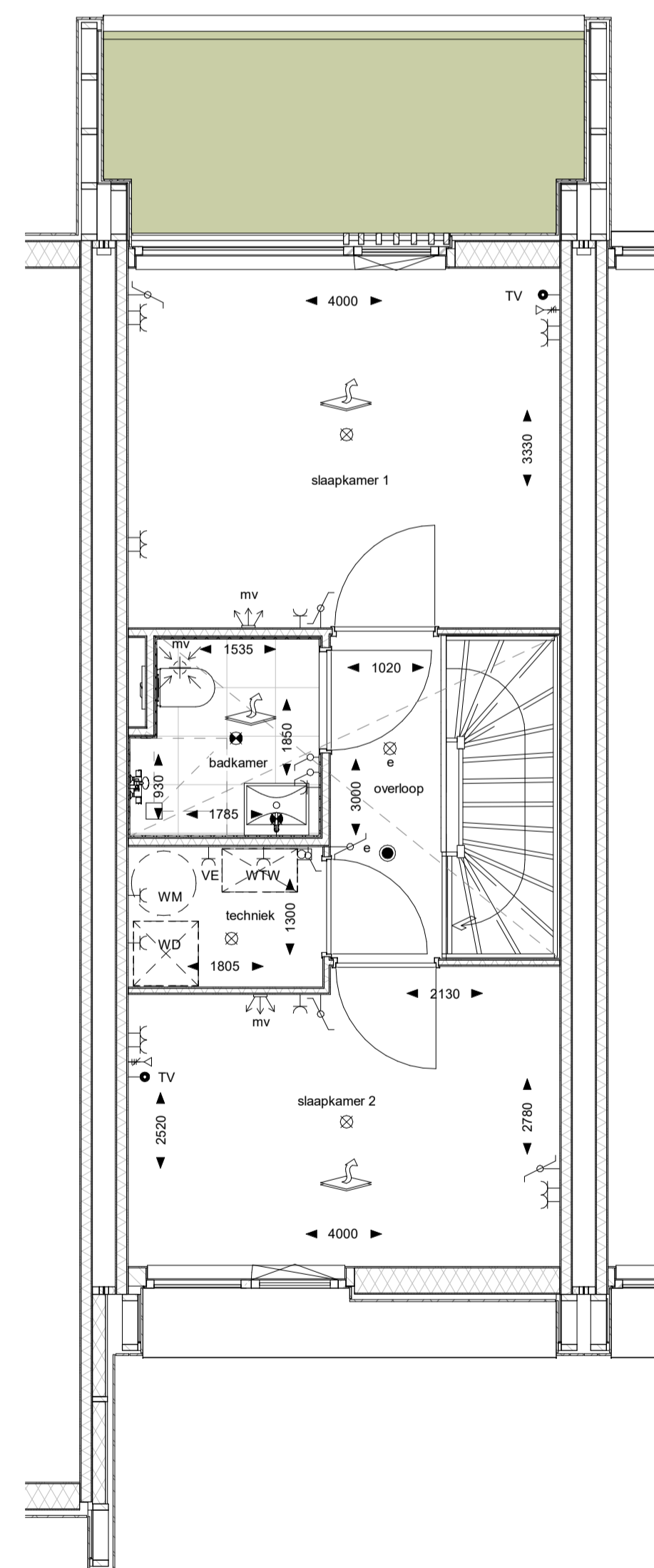
type W4 type W3 type W2 type W1
achtergevel



W2



begane grond



eerste verdieping

Renvooi Bouwkundig

- gevelbekleding
- gevelbekleding
- prefab geïsoleerde HSB-wand
- prefab geïsoleerde HSB-wand
- prefab ongeïsoleerde HSB-wand
- lichte scheidingwand
- groendak
- verlaagd plafond
- ruimte voorzien van vloerverwarming

Renvooi Elektra en Ventilatie

- rookmelder
- aansluitpunt bedraad
- aansluitpunt data
- plafond lichtpunt
- waterdicht plafond lichtpunt
- waterdicht wand lichtpunt
- bel
- beldrukker
- wandcontactdoos, perilex
- wandcontactdoos, enkel
- wandcontactdoos, dubbel
- schakelaar
- wisselschakelaar
- verdelinrichting
- mv afvoerpunt plafond mechanische ventilatie
- mv afvoerpunt wand mechanische ventilatie
- mv invoerpunt wand mechanische ventilatie



stroomrug: 8 woningen
oeverwal: 12 woningen
totaal: 20 woningen

B	04-06-2021	Wijzigingsronde 25-05
A	21-05-2021	Verwerking opmerkingen derden
Wijziging br.	Wijziging datum	Wijziging omschrijving

MIX
ARCHITECTUUR
Argonstraat 24
Postbus 180
6710 BD Ede
Tel: 0318-648950
www.MIX-architectuur.nl

realisatie: Groenvast Arnhem B.V.
Velperplein 12-23
6811 AG Arnhem
project: Silvalde
Rivierduinen
onderwerp: Verkooptekeningen
Plattegronden, gevels en doorsneden W2
Woningen

projectarchitect: R. Ubels / G. Schampers datum: 04-05-2021 projectnummer: P00586
projectleider: E. Oosterbeek gewijzigd: B 04-06-2021 schaal: 1:100/ 1:50
modeller: C. de Hoop formaat: A1 bladnummer: **B9101**