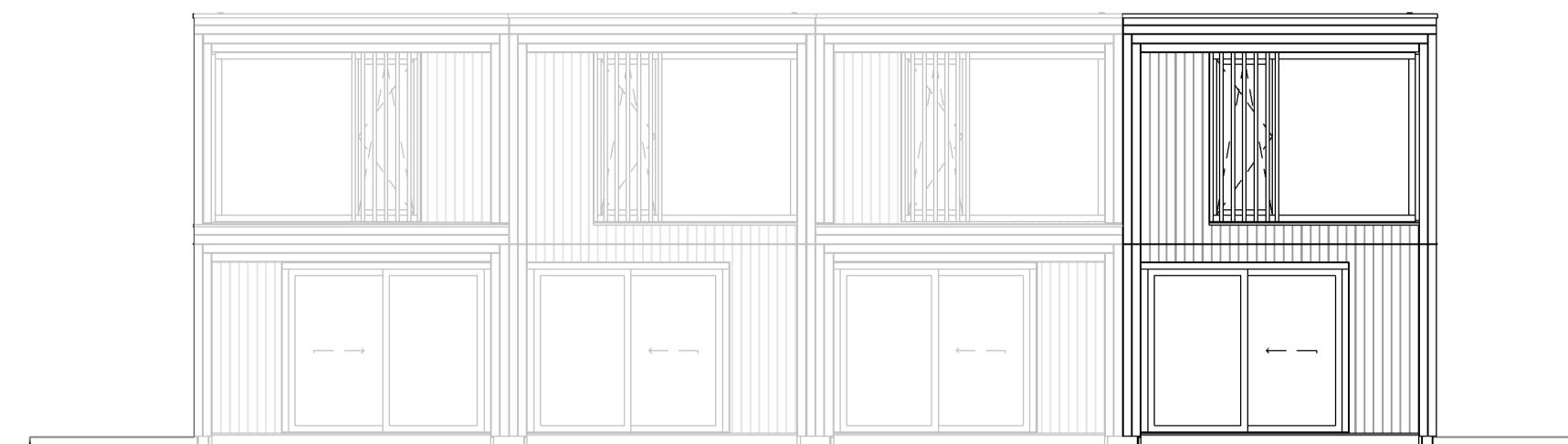
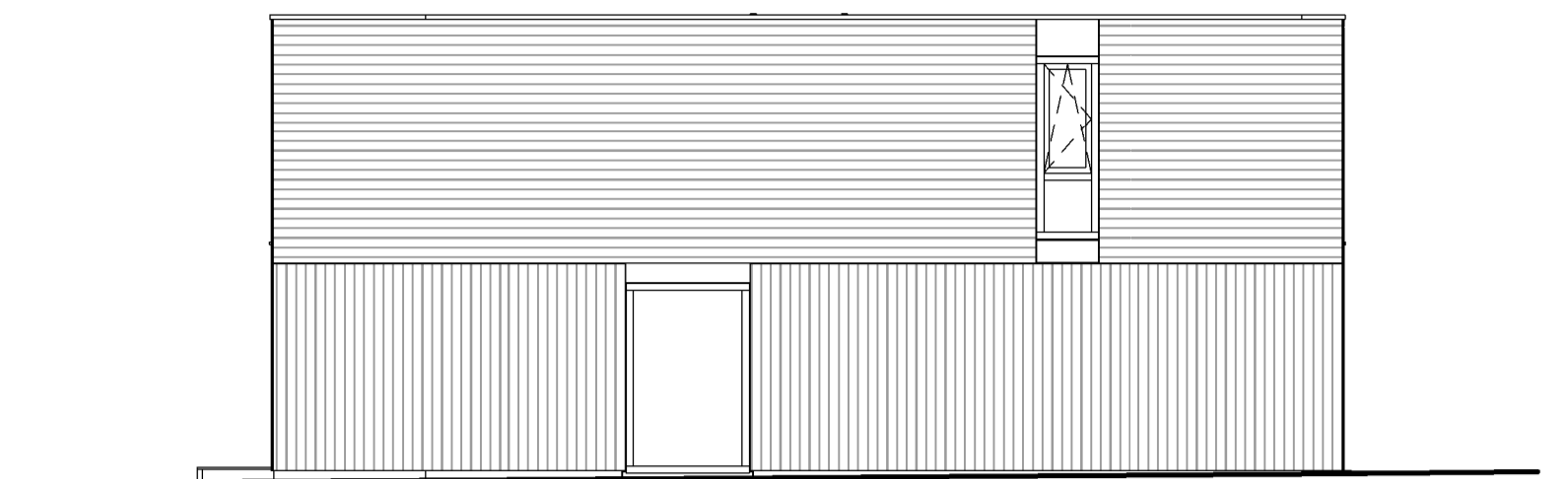


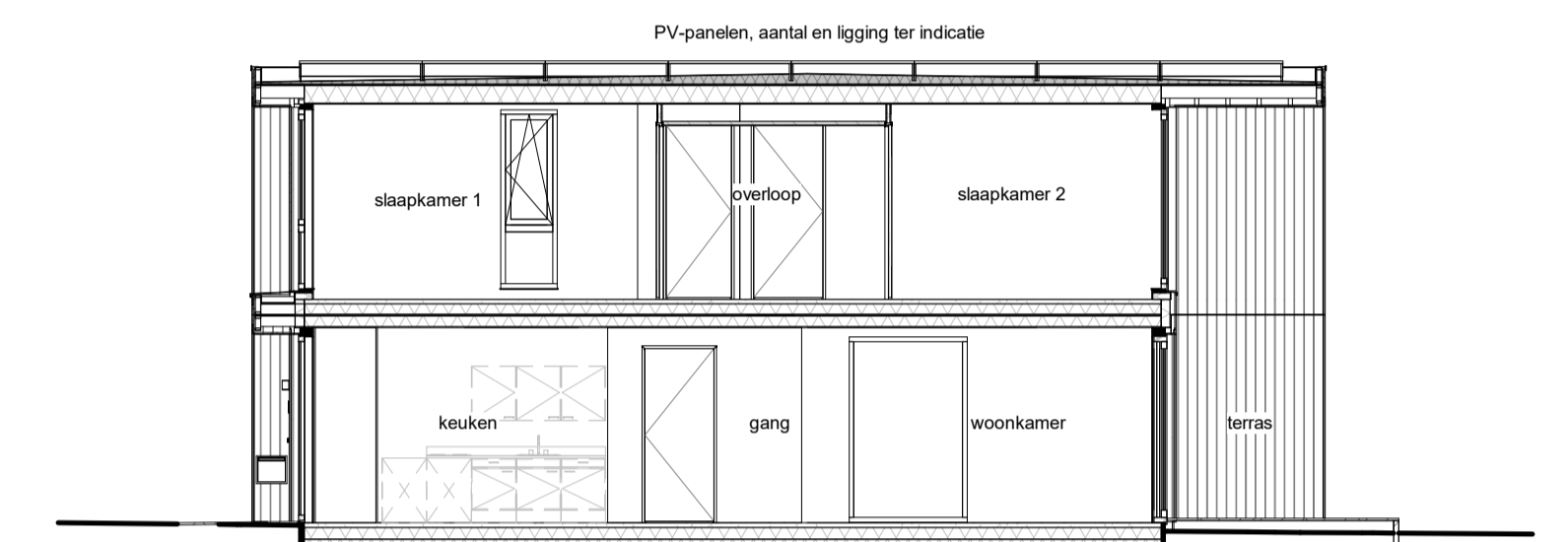
type W1 type W2 type W3 type W4  
**voorgevel**



type W4 type W3 type W2 type W1  
**achtergevel**



type W1  
**linker kopgevel**



**W1**

**Renvooi Bouwkundig**

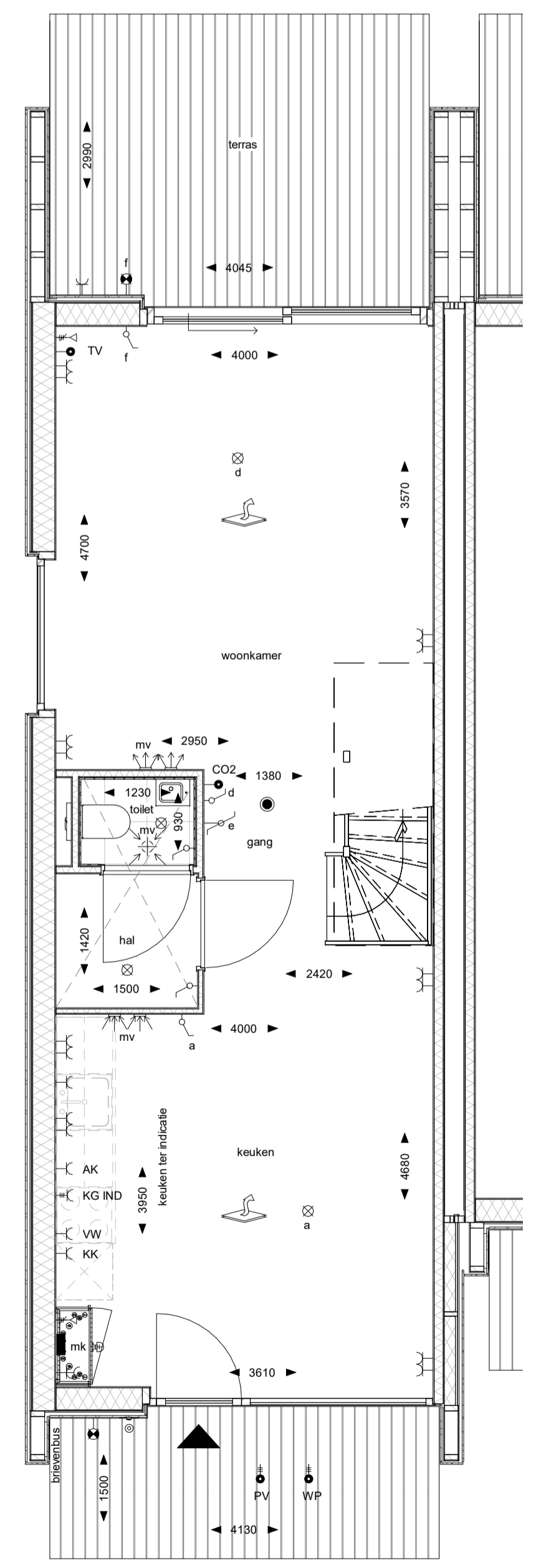
- gevelbekleding
- prefab geïsoleerde HSB-wand
- prefab ongeïsoleerde HSB-wand
- lichte scheidingswand
- groendak
- verlaagd plafond
- ruimte voorzien van vloerverwarming

**Renvooi Elektra en Ventilatie**

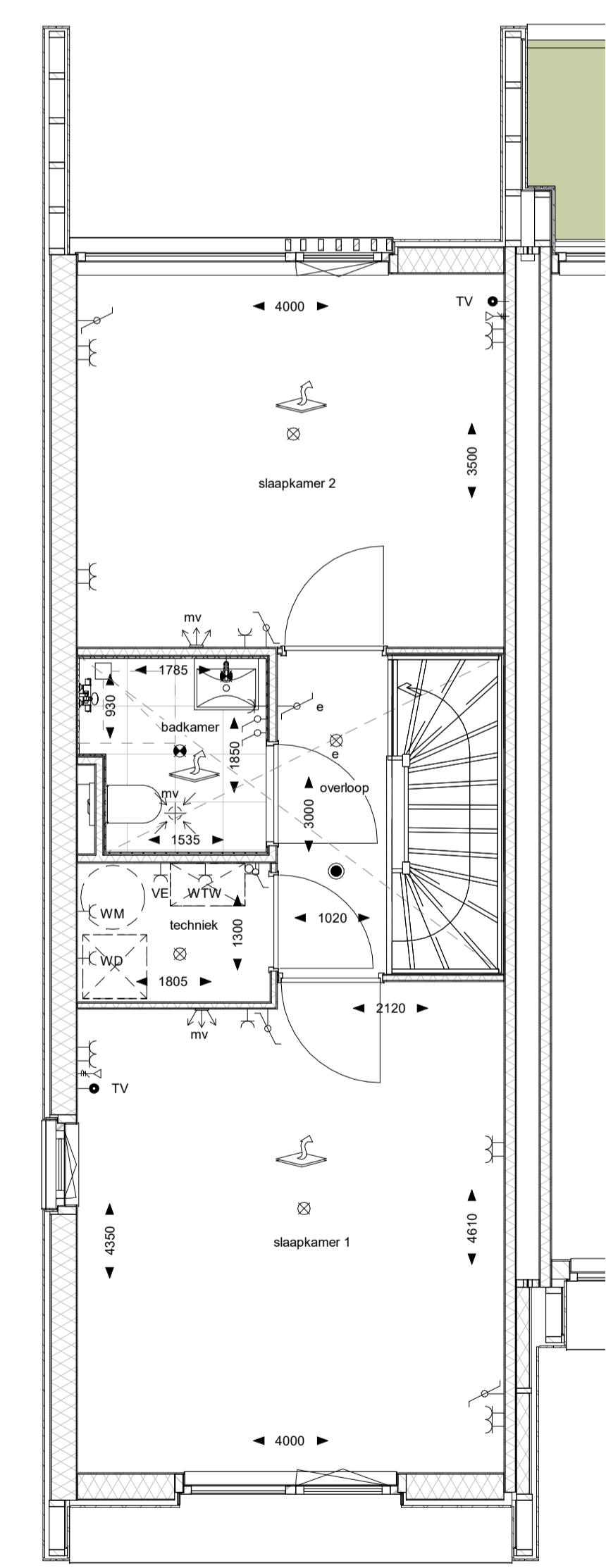
- rookmelder
- aansluitpunt bedraad
- aansluitpunt data
- plafond lichtpunt
- waterdicht plafond lichtpunt
- waterdicht wand lichtpunt
- bel
- beldrukker
- wandcontactdoos, perilex
- wandcontactdoos, enkel
- wandcontactdoos, dubbel
- schakelaar
- wisselschakelaar
- verdelinrichting
- afvoerpunt plafond mechanische ventilatie
- afvoerpunt wand mechanische ventilatie
- invoerpunt wand mechanische ventilatie



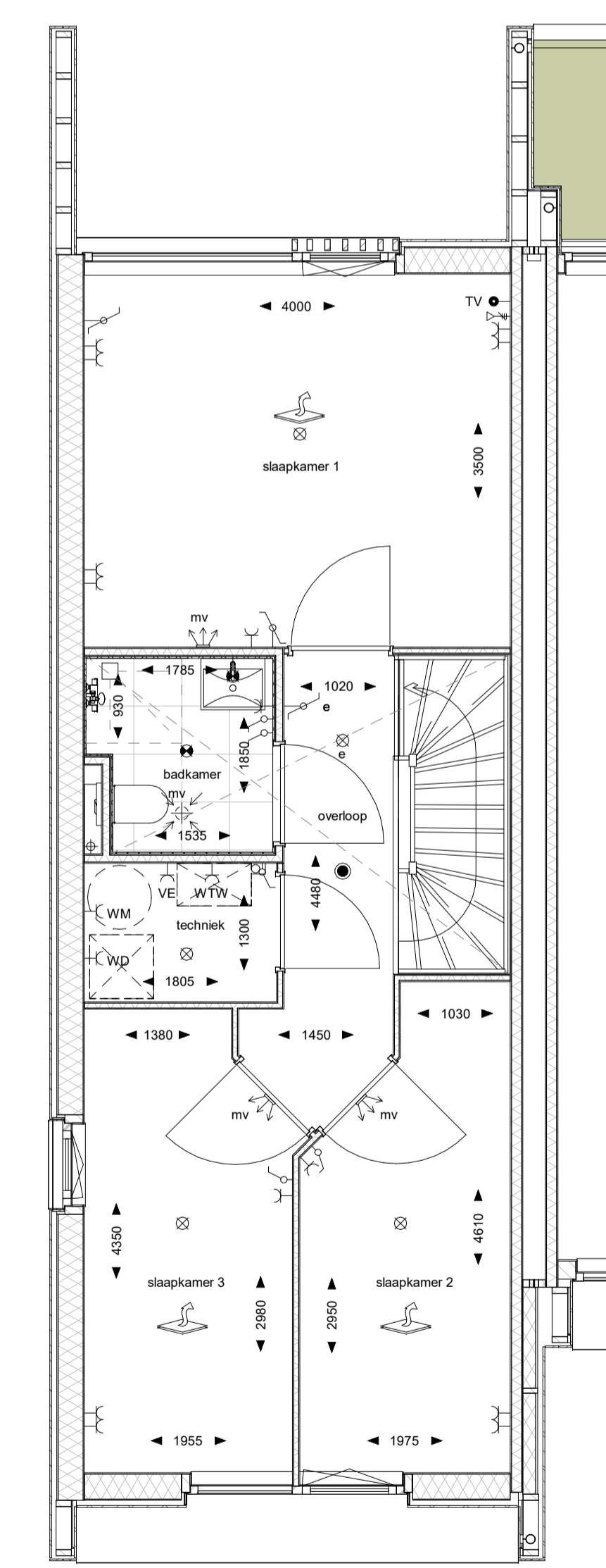
stroomrug: 8 woningen  
oeverwal: 12 woningen  
**totaal: 20 woningen**



**begane grond**



**eerste verdieping**



**eerste verdieping - OPTIE EXTRA SLAAPKAMER**

B	04-06-2021	Wijzigingsronde 25-05
A	21-05-2021	Verwerking opmerkingen derden
Wijziging br.	Wijziging datum	Wijziging omschrijving

**MIX**  
ARCHITECTUUR  
Argonstraat 24  
Postbus 180  
6710 BD Ede  
Tel: 0318-648950  
www.MIX-architectuur.nl

realisatie: Groenvast Arnhem B.V.  
Velperplein 12-23  
6811 AG Arnhem  
project: Silvalde  
Rivierduinen  
onderwerp: Verkooptekeningen  
Plattegronden, gevels en doorsneden W1  
Woningen

projectarchitect: R. Ubels / G. Schampers datum: 04-05-2021 projectnummer: P00586  
projectleider: E. Oosterbeek gewijzigd: B 04-06-2021 schaal: 1:100/ 1:50  
modellieur: C. de Hoop formaat: A1 bladnummer: **B9100**